

TRIVAC L

在各种应用中实现
性能的出色平衡

 **Leybold**



双级旋片式真空泵

新一代 Leybold 莱宝 **TRIVAC L** 双级旋片真空泵能出色地平衡应用工艺的性能、可靠性和总体拥有成本。风冷式 **TRIVAC L** 泵旨在满足无数工业应用的要求，此类应用要求泵性能稳定并易于操作。配有 LVO 130 矿物油的标准 **TRIVAC L** 泵可

满足各种应用的工业要求。**TRIVAC L** 采用优化设计，可通过方便高效的现场维护，延长正常运行时间。定制版 **TRIVAC L** 可满足对电机、泵油选择和系统等方面的特定需求。



性能驱动型

- 整个双级旋片式真空泵系列均可提供 90m³/h 机型，以实现更高的泵速
- 通过增强的水蒸气处理能力确保高度适应潮湿应用



即插即用

- 通过设计升级至具有竞争力的双级旋片式真空泵
- 可调出口法兰和罗茨泵转接法兰，便于连接



更长的正常运行时间

- 创新的优化散热设计
- 内部机械优化提高了耐用性



降低总拥有成本

- 功耗低
- 高效电机
- 经济实惠的解决方案和保养便捷性



经济实惠的解决方案，适用于全球工业应用

1

加快抽空速度的新解决方案
90 m³/h 双级旋片式真空泵，可通过紧凑安装和简单的系统化满足更高的抽速要求。

可选宽电压电机

各种电机电压范围为装有电机的型号和裸轴型号提供默认的 CE 认证

2

久经考验的潮湿工艺性能
获得专利的三级气镇可为高湿度应用提供增强的水蒸汽耐受能力。

3

4

优化的风冷系统
获得专利的油箱设计可减少排入环境的热量、降低油温并延长泵油的使用寿命。

5

简便的日常检查
油视窗，用于监测泵油状态；标配放油阀，放油更方便。

6

易于实现系统化
罗茨泵转接法兰套件，用于紧凑型直接组合和用于可变系统配置的综合附件平台。

7

安装简单、易于操作
KF40 法兰，用于进口和出口连接。出口可以调整垂直或水平方向。

8

降低总拥有成本
IE3 电机具有低功耗、高效能和保养便捷性。



市场和应用

✔ 充注系统

冰箱制造
空调/热泵制造
热管制造



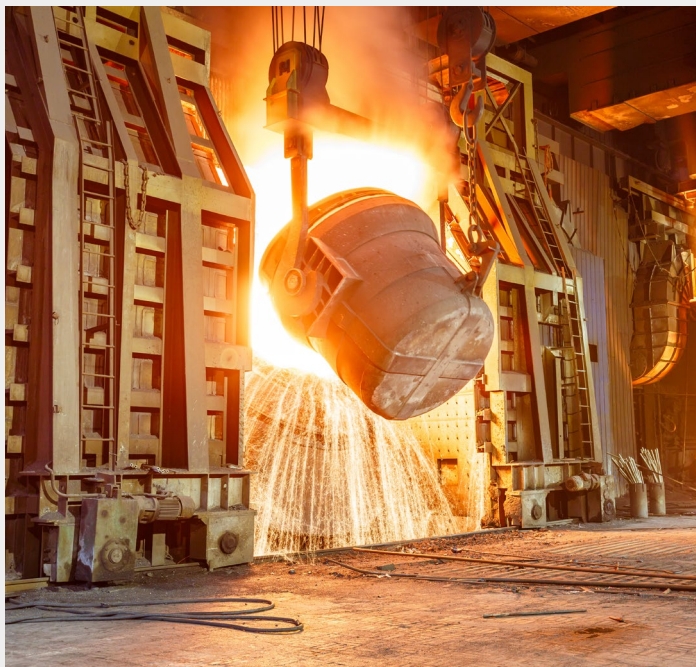
✔ 一般工业

检漏系统
LNG 气瓶抽空
纯化/脱气



✔ 热处理和冶金

工业炉/热处理
焊接技术
(粉末) 冶金系统



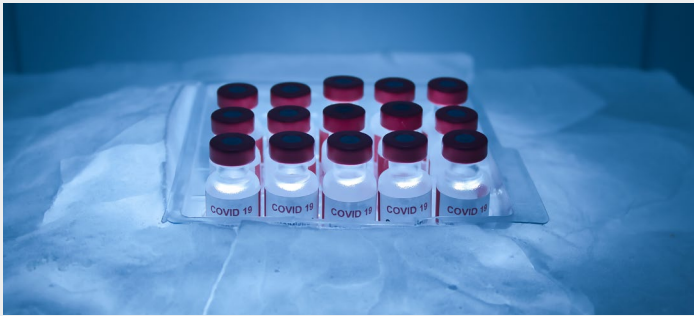
✔ 分析、研发

实验室设备
医疗设备
光谱仪和检漏仪



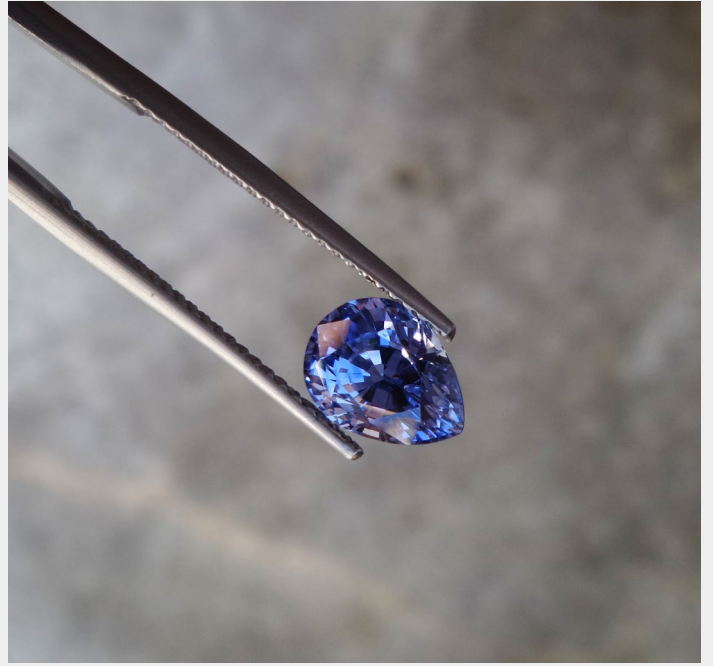
✓ 冻干

食品冻干
药品冻干



✓ 其他应用

长晶，比如蓝宝石、SiC 或半导体或太阳能行业使用的其他基材。



✓ 真空镀膜

大面积镀膜
工业镀膜



产品线

为您的应用提供各种各样的产品

TRIVAC L 有三种规格：

TRIVAC D 40 L

TRIVAC D 63 L

TRIVAC D 90 L

标准 TRIVAC L 提供四种电机选项：

- EU/CN：适用于 50Hz 地区的经济解决方案，默认提供 IE3 和 CE 认证
- EU/US：适用于大多数地区的宽范围版本，默认提供 IE3/CE/UR/CSA/EAC 认证
- JP/KR：EU/US：适用于日本/韩国/中国台湾的特殊版本，默认提供 IE3/CE/UR/CSA/EAC 认证，设计符合韩国的 KEMCO 要求
- 裸轴：泵未装配电机，以满足个性化要求

附件

TRIVAC L 真空泵提供齐全的附件，可出色适应各种应用中的个性化要求：

- 排气油雾过滤器
- 罗茨泵转接法兰
- 气镇套件 - 永久常开或电磁驱动
- 热保开关
- 进口粉尘过滤器
- 进口吸附阱



系统和解决方案

为您的应用量身定制的解决方案

TRIVAC L 泵系统是前级真空泵和罗茨真空泵的组合，通常用于达到 10^{-3} mbar 的基本压力。我们开发了一系列标准泵系统，可为您的流程提供适合的解决方案。

- RUVAC WA(U)、WS(U) 和 WH(U) 罗茨泵
- 标准化转接法兰机型，占地面积小
- 定制框架（例如：可移动式或脚轮式）
- 根据您的规格设计的电子控件，包括带电柜的解决方案
- 外围附件扩展件（例如，真空计、阀门、除尘过滤器、油雾过滤器…）
- 用于在客户工厂内集成的子系统



请联系您当地的 Leybold 销售办事处，
了解为特殊工艺和配置定制的真​​空解决方案。

保养：简单有效，可靠放心

除了提供创新服务解决方案外，我们还为您的 **Leybold 真空泵** 提供卓越的支持，我们致力于：

- 在真空产品的整个生命周期内为您提供可靠的出色服务，无论您的设备安装在世界何处
- 尽可能地延长真空泵的正常运行时间，并确保真空泵获得充分的保养
- 为您提供预防性保养和维修方面的专业支持



保持正常运行时间并降低生产停机的风险至关重要。无论您位于何处，Leybold 都能成为您的真空服务合作伙伴，为您提供支持。我们的现场服务团队和装备齐全的服务技术中心随时为您待命。

- 润滑油和备件
- 替换泵
- 经认证的二手真空泵
- 租赁泵
- 服务协议
- 现场服务
- 泵维修中心

技术数据 订购信息

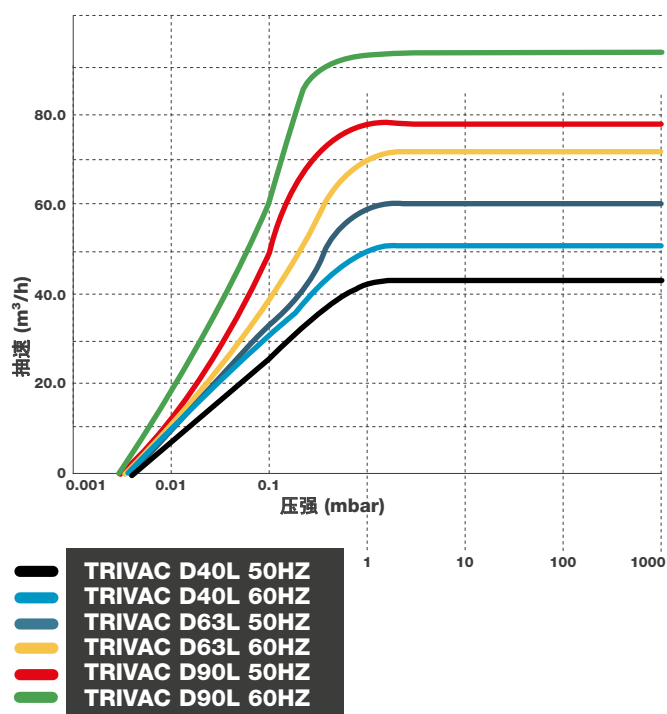
TRIVAC		D 40 L	D 63 L	D 90 L
额定抽速 50/60Hz	m³/h	49/59	67/80	92/110
抽速 50/60Hz	m³/h	42/50	60/72	79/95
关气镇时的极限全压强	mbar		3×10 ⁻³	
开气镇时的极限全压强 (位置 1)	mbar		6×10 ⁻³	
开气镇时的极限全压强 (位置 2)	mbar		2×10 ⁻²	
水蒸汽耐受能力	mbar	35	30	25
水蒸汽处理能力 50/60Hz	g/h	1090/1308	1334/1601	1464/1757
最小/最大加油量	l	3.1/4.1	3.3/4.3	3.6/4.6
允许的环境温度	°C		10-40	
开/管气镇时的噪音级别 (位置 1)	dB(A)		58/60	
电机额定功率 50/60Hz	kW	1.1/1.3	1.5/1.8	2.2/2.6
保护类型	IP		55	
进气/排气连接	DN		40 KF	
泵尺寸 (长×宽×高)	mm	717×244×352	747×244×352	834×244×352
净重	kg		84	101

有关其他机型的重量和电机额定功率, 请参阅产品操作说明书。

TRIVAC		D 40 L	D 63 L	D 90 L
额定电源 (VAC)				
220/230/380/400 V	50 Hz	1019040V00	1019063V00	1019090V00
220/230/380/400/415 V	50 Hz	1019040V01	1019063V01	1019090V01
230/460 V	60 Hz	1019040V01	1019063V01	1019090V01
200 V	50 Hz	1019040V02	1019063V02	1019090V02
200/380 V	60 Hz	1019040V02	1019063V02	1019090V02
排气油雾过滤器 AF 40			1019040A20	
排气油雾过滤器 AF 63-90			1019090A20	
带 NW16 的常开气镇套件			A35924545	
带 NW16 的电磁气镇套件			A35924546	
罗茨泵转接法兰			1019040A60	

以上所有机型均已加注并随附 LVO 130 泵油。
有关无电机版本和定制版本, 请联系您当地的 Leybold 销售办事处。

抽速曲线



Leybold

延承首创精神 引领真空未来